

■ Абразивы SUNMIGHT
КАТАЛОГ ПРОДУКЦИИ

Sunmight

Мы поставляем продукцию высочайшего качества для различных отраслей производства по всему миру.

Содержание

- 04 О Компании
- 06 Про абразив
- 09 SUN NET
- 10 FILM
- 12 SUNFLEX
- 13 SUNFOAM
- 14 GOLD
- 15 WATERPROOF
- 16 SUNBLOCK
- 18 K35
- 19 R155
- 20 K35F
- 21 K15F
- 22 B317
- 23 B347
- 24 B547
- 25 B546
- 26 B546T
- 27 Полезная информация



Деревообработка



Автомобилестроение

Инновации в Абразивных Технологиях

Цель компании SUN ABRASIVES CO., LTD – производство лучших абразивных материалов для наших покупателей по всему миру. Нами постоянно внедряется новая инновационная продукция, удовлетворяющая самым высоким требованиям профессионалов, использующих абразивные материалы.



Металлообработка



ние



Авиастроение



Судостроение

Стремление к высочайшим стандартам качества

Sun Abrasives Co., Ltd – южно-корейская компания, основанная в 1961 году, которая производит и поставляет абразивные материалы. Прочной базой для новых разработок является эффективная производственная система и опыт нескольких десятилетий в сфере абразивного производства. Бренд SunMight, под которым компания Sun Abrasives Co., Ltd выпускает абразивные материалы, гарантирует надежное качество продукции путем соблюдения требований системы гарантии качества ISO 9001.

Sun Abrasives Co., Ltd поставляет целый спектр абразивной продукции на мировые рынки, включая Северную Америку, Европу и Азию. Продукция компании Sun Abrasives Co., Ltd – отличный выбор для большинства областей применения.



06.1961

В Сеуле основана
KOREA ABRASIVE
INDUSTRIAL CO.

06.1970

Основание компании
SUN ABRASIVES
CO., в Бучоне

07.1988

Создание совместного
предприятия с компанией
3M

09.1988

Закладка нового пред-
приятия в Ансане

12.1990

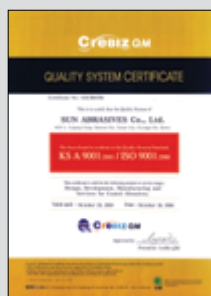
Строительство линии
№1, запуск абразивов
на тканевой основе

О Компании

- Название: SUN ABRASIVES CO., LTD
- Торговая марка: SUNMIGHT
- Головной офис: Ansan-City, Kyonggi-Do, South Korea
- Продукция: абразивные материалы на основе бумаги, плёнки, ткани

Политика Компании

- Качество высочайших мировых стандартов
- Лучшая продукция по конкурентным ценам
- Высочайший уровень сервиса для наших клиентов



ISO 9001



KSA 9001

Системы сертификации качества



03.1996

Строительство второй производственной линии



06.1997

Получение сертификата ISO 9001



05.2000

Ввод в эксплуатацию нового исследовательского Центра Компании



06.2002

Завершение строительства фабрики в Пьёнтэке

05.2012

Строительство третьей производственной линии

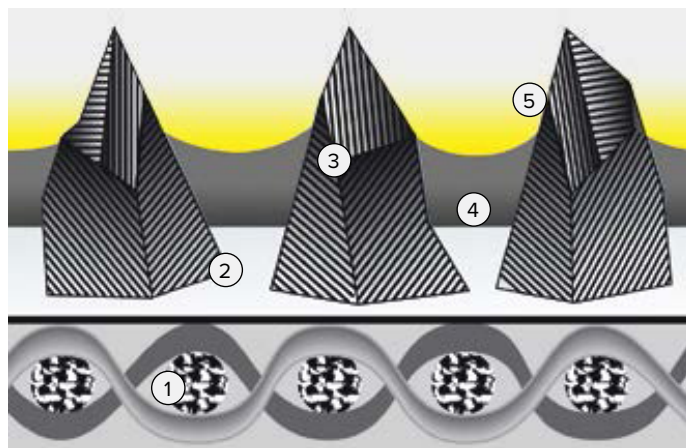
Абразивные изделия на гибкой основе

Шлифовальный инструмент на гибкой основе это абразивные изделия, которые состоят из более или менее гибкой основы и зерна, прикрепленного связующим веществом.

Линейка продуктов

Шлифовальный инструмент на гибкой основе включает в себя шлифовальные бесконечные ленты, рулоны, листы, полосы и круги. Эта продукция состоит из следующих четырех, а иногда даже из пяти компонентов (см. на рисунке справа):

1. Основа
2. Грунтовочная связка
3. Зерно
4. Заливочная связка
5. Опционально: Специальное покрытие



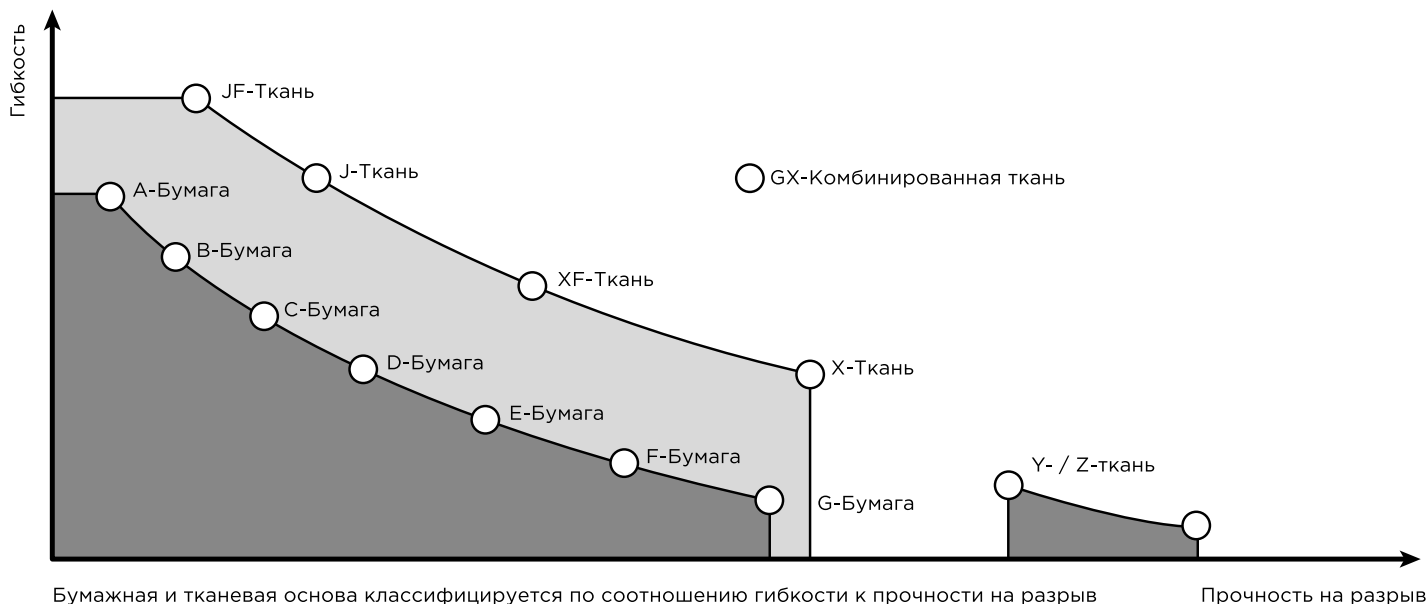
Гибкая абразивная основа

Основа покрыта зерном и передает силу трения при шлифовании на обрабатываемую заготовку. В производстве шлифовальной шкурки обычно применяются следующие виды основ:

- Бумага
- Ткань
- Полиэстер

Так же используются следующие виды основ исключительно для отдельных продуктов и/или специфических требований/применений:

- Пленка (применяется исключительно для шлифовальных кругов)
- GX-комбинированная ткань (специальная смесь хлопок/ полиэстер для эластичных, сверх прочных бесконечных лент)



Основа	Описание	Пример применения
A – Бумага	примерно 95 г/м ²	профили + финишное шлифование (ручное)
B – Бумага	примерно 105 г/м ²	профили + финишное шлифование (ручное)
C – Бумага	примерно 110 г/м ²	финишное шлифование (ручное)
D – Бумага	примерно 130 г/м ²	финишное шлифование (ручное и механическое)
E - Бумага	примерно 250 г/м ²	финишное шлифование (механическое)
F – Бумага	примерно 300 г/м ²	финишное шлифование (механическое)
G – Бумага	примерно 400 г/м ²	финишное шлифование (механическое)
JF – Ткань	легкая, очень эластичная	высокопрофилированные заготовки (ручное и механическое)
GX – Ткань Комби	легкая, эластичная	профилированные заготовки (механическое)
J – Ткань	легкая, эластичная	профилированные заготовки (ручное и механическое)
XF – Ткань	тяжелая, эластичная	ручные ленточные шлифмашины
X – Ткань	тяжелая, плотная	поверхности, кромки, вращающиеся заготовки (механическое)
Y – Ткань	тяжелая, очень плотная	поверхности, кромки, вращающиеся заготовки (механическое)
Z – Ткань	тяжелая, очень плотная, можно изготовить в сегментную ленту	шлифование поверхности (механическое)

Грунтовочная связка

Грунтовочная связка крепит зерно к основе. Грунтовочная связка является соединением между зерном и основой. В основном используется смола, что обеспечивает высокое качество соединения. Клей применяется только в нескольких типах абразивного материала на бумажной основе.

Зерно

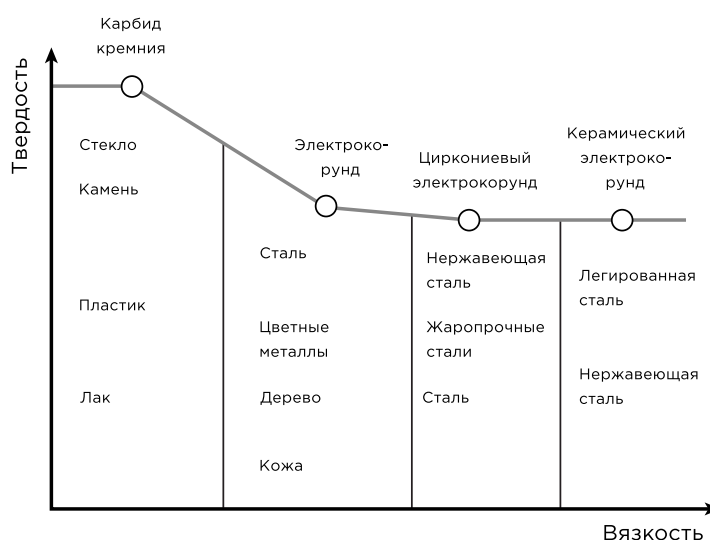
Зерно отвечает за снятие слоя древесины. При правильном выборе, стоит учитывать несколько свойств:

- Мягкость
- Твердость

От этого зависит на сколько продуктивно будет работать абразивный материал.

Все зерно является искусственным. Это обеспечивает неизменно высокое качество продукции. Применяется четыре типа зерна:

- Карбид кремния
- Электрокорунд
- Циркониевый электрокорунд
- Керамический электрокорунд




Классификация применения зерна по отношению к вязким и твердым материалам

Тип минерала	Твердость / Прочность	Структура	Свойства изнашивания
Карбид кремния (SiC)	очень твердый / менее прочный	кристаллический	острые края, хрупкий, очень хрупкий микро-износ 
Электрокорунд (Оксид алюминия)	твердый / прочный	кристаллический / неровный	клиновидный, цельное зерно, макро - износ 
Циркониевый электрокорунд	твердый / очень прочный	Кристаллический / ровный	клиновидное, цельное, каплевидное микро - износ, самозатачивающееся 
Керамический электрокорунд	твердый / очень прочный	микро - кристаллический	острые края, остроконечное зерно микро - износ, самозатачивающееся 

Эффективность абразивного материала в значительной степени определяется количеством используемого абразива. При малом количестве абразивного камня, получается «открытая» насыпка: более устойчива к забиванию. При увеличенном количестве абразивного камня, получаем «закрытую» насыпку, тем самым получаем более эффективное снятие обрабатываемого материала, что позволяет получить более качественную гладкую поверхность.

Определение	Описание
Закрытая насыпка	Вся поверхность основы покрыта зерном
Полуоткрытая насыпка	Поверхность основы покрыта зерном на 75%
Открытая насыпка	Поверхность основы покрыта зерном на 50%



Заливочная связка

Заливочная связка дополнительно закрепляет шлифовальное зерно на основе и поэтому абразивный инструмент становится устойчивым к нагрузкам, возникающим во время шлифования. Заливочная связка производится исключительно из смолы и окрашивает продукцию в типовые цвета (за исключением абразивов с дополнительным слоем).

SUN NET

SUN NET - сетчатый абразив разработан для шлифования ЛКП, шпатлевок, грунтов, композитных материалов, идеально подходит для обработки пластика, мягкого алюминия, древесины хвойных пород и др. Сетчатая основа этого абразива имеет тысячи маленьких отверстий. Благодаря такой конструкции отвод продуктов шлифования происходит сквозь всю поверхность. Данная технология позволяет шлифовать практически без пыли.

Технические характеристики

Абразивный минерал	Оксид алюминия
Основа	Полиамидная сетка
Связующее	Смола/Смола
Насыпка	Специальное покрытие на ткани
Зернистость	P80 - P600

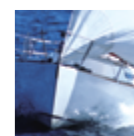
Область применения



Автомобилестроение



Авиастроение



Судостроение

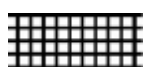


Деревообработка

Формы выпуска



Круги



Полосы



Рулоны

Преимущество беспыльного шлифования

Основа, на которую прикреплены зерна оксида алюминия, является сетка из полиамидного волокна. Диагональ ячеек позволяет пропускать довольно крупные частицы продуктов шлифования. Эффективность SUN NET доказана на практике и показатели «живучести» превышают до 4-6 раз в сравнении с привычными абразивами. Абразивы SUN NET позволяют экономить время, так как вам не придется часто менять отработавшие свой срок шлифовальные материалы, не придется заботиться о совпадении отверстий на шлифовальных машинках, а самое главное вы получаете ровную отшлифованную поверхность без образования пыли.



Структура полиамидной сетки с нанесенным абразивом

FILM

FILM – продукт высочайшего качества на основе плотной синтетической плёнки с идеально ровной поверхностью с улучшенными характеристиками производительности и долговечности. Отлично подходит для шлифования кромок, углов и контурных поверхностей, обладает большей стойкостью к разрушению.

Технические характеристики

Абразивный минерал	Закалённый оксид алюминия
Основа	Полиэстеровая плёнка
Связующее	Фенольная смола
Насыпка	Открытая, со стеаратовым покрытием
Зернистость	P36 - P2000

Область применения



Автомобилестроение



Авиастроение



Судостроение



Деревообработка



Металлообработка

Формы выпуска



Круги



Полосы



Листы



Рулоны

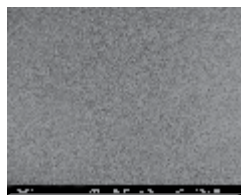


Soft Flex

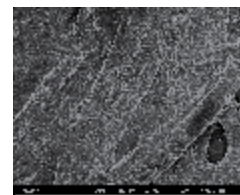
Идеальная шлифовальная поверхность

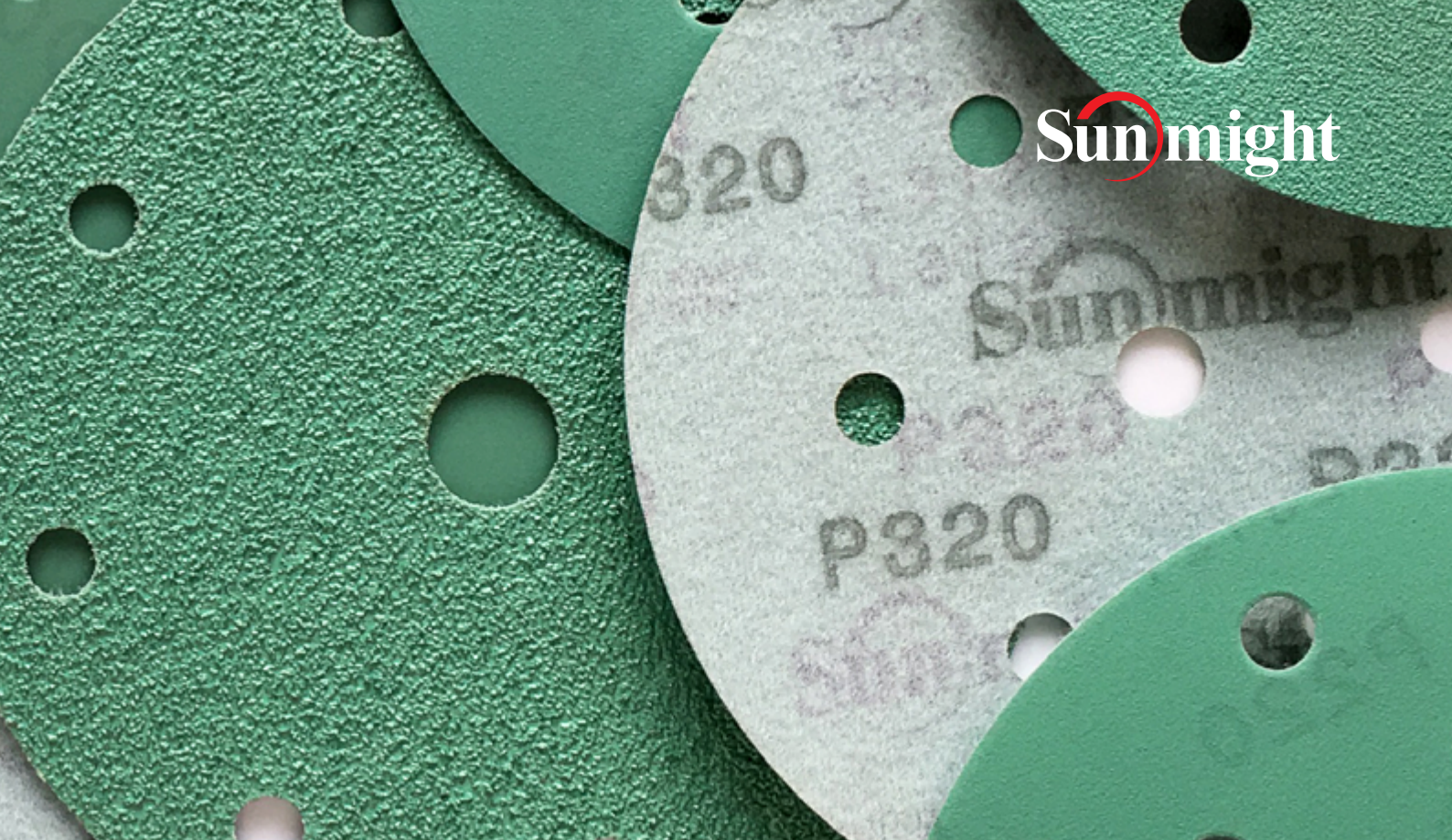
Шлифовальный материал Film с равномерно нанесенным минеральным покрытием на идеально ровную поверхность плёнки обеспечивает гораздо лучший шлифовальный след, чем диск на бумажной основе, не оставляя в процессе шлифования глубоких рисок.

Основа - FILM
(ровная поверхность)



Основа - бумага
(неровная поверхность)





Превосходная производительность и износостойчивость

Высокое качество абразивного минерала и связующей смолы кругов FILM обеспечивают более высокие режущие свойства и большую долговечность продукции по сравнению с аналогами конкурентов.

Превосходная долговечность

Плёночная основа очень крепка и износостойка. Имеет высокую стойкость к разрушению во время шлифования. Обеспечивает большую долговечность при шлифовании кромок, углов и поверхностей неправильной формы.

Шлифование кромок и углов



Шлифование кромок



Шлифование углов

После шлифования



Плёночная основа

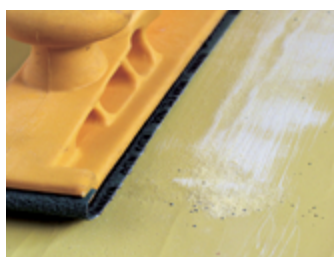


Бумажная основа

Меньше выпадения абразива

Специальная технология крепления абразивного зерна уменьшает его выпадение.

Улучшенная технологии крепления



Sunmigh Film



Абразив на бумажной основе

SUNFLEX

SUNFLEX - это гибкая основа и эластичное связующее, что препятствует появлению глубоких рисок и избыточной шлифовки. Гораздо более высокая скорость шлифования по сравнению со стандартными абразивами.

Технические характеристики

Абразивный минерал	Оксид алюминия
Основа	Полиэстеровая плёнка
Связующее	Фенольная смола
Насыпка	Закрытая
Зернистость	Голубой - P400 - P600 Желтый - P800 - P1000 Оранжевый - P1200 - P1500

Область применения



Автомобилестроение



Авиастроение



Судостроение



Деревообработка

Формы выпуска



Круги



Листы

Гибкая основа и эластичное связующее



Применяется для шлифовки сложных контуров и углов.

SUNFOAM

SUNFOAM - это абразивный материал на тканевой основе и поролоновой подложке, что обеспечивает превосходную финишную обработку и равномерное давление на поверхность. Специальное абразивное покрытие на ткани сокращает время шлифовки, полировки и позволяет закончить работу намного быстрее. Отлично подходит для контурных и изогнутых поверхностей, а также для мокрого шлифования.

Технические характеристики

Абразивный минерал	Оксид алюминия
Основа	Ткань на поролоне
Связующее	Смола/Смола
Насыпка	Специальное покрытие на ткани
Зернистость	P240 - P3000

Область применения



Автомобилестроение



Авиастроение



Судостроение



Деревообработка

Формы выпуска



Круги

Ткань на поролоне

- Обеспечивает лучшую финишную обработку без глубоких рисок
- Обеспечивает равномерное давление на шлифуемую поверхность
- Подходит для мокрого шлифования
- Подходит для шлифования контурных и изогнутых поверхностей

Специальное абразивное покрытие на ткани

- Сокращает время полировки (чистовая отделка окрашенных поверхностей)
- Существенно быстрее обеспечивает необходимый блеск (отделка твердых поверхностей)



Структура ткани с нанесенным абразивом



- Абразив нанесен на тканевую основу
- Поролон
- Крепление Velcro



Зерна абразивного минерала на тканевой основе

GOLD

GOLD является шлифовальным материалом на бумажной основе премиум класса. Производится с использованием высококачественного абразивного минерала, латексной бумаги и связующей смолы высокой прочности, что определяет отличные рабочие характеристики и долговечность материала.

Технические характеристики

Абразивный минерал	Закалённый оксид алюминия
Основа	Латексная бумага
Связующее	Фенольная смола
Насыпка	Открытая
Зернистость	P36 - P1200

Область применения



Автомобилестроение



Авиастроение



Судостроение



Деревообработка



Металлообработка

Формы выпуска



Круги



Полосы



Листы



Рулоны



Soft Flex

WATERPROOF

Шлифовальный материал WATERPROOF изготавливается на основе высококачественной латексной водостойкой бумаги. Обладает повышенной эластичностью и даёт идеальный шлифовальный след. Особая технология нанесения связующего слоя предотвращает скручивание материала во время влажного шлифования.

Технические характеристики

Абразивный минерал	Оксид алюминия - P60 - P800 Карбид кремния - P1000 - P2000
Основа	Латексная бумага
Связующее	Смола/Смола
Насыпка	Закрытая
Зернистость	P60 - P2000

Область применения



Автомобилестроение



Авиастроение



Судостроение



Деревообработка



Металлообработка

Формы выпуска



Листы

SUNBLOCK

Абразивные губки SUNBLOCK предназначены для работы по лакокрасочному либо грунтовочному покрытию, а также для шлифовки профилей, выполненных, как из массива, так и из древесных материалов (ДСП, МДФ). Характеризуются высокой интенсивностью съема и обеспечивают высокое качество поверхности.

Технические характеристики

Абразивный минерал	Оксид алюминия
Зернистость	P60 - P180

Формы выпуска



Блоки
2-х сторонние



Блоки
4-х сторонние

Область применения




Деревообработка



Автомобилестроение

Преимущества

- Оптимальная адаптация к контурам поверхности
- Минимальное выкрашивание зерна
- Экономия времени обработки
- Продолжительный срок службы
- Низкая склонность к забиванию
- Ровный шлифовальный след
- Не содержит растворителей

The background of the entire page is a close-up photograph of a grinding machine. A red abrasive belt is being processed by a metal grinding wheel. The machine's complex structure, including various metal parts, bolts, and a perforated metal table, is visible. The lighting is dramatic, highlighting the textures of the metal and the red belt.

**МАТЕРИАЛЫ
ДЛЯ БЕСКОНЕЧНЫХ
ШЛИФОВАЛЬНЫХ ЛЕНТ**

K35

K35 – это материал на плотной тканевой основе типа X с открытой насыпкой и минералом оксид алюминия. Предназначен для калибровки и шлифовки мягких и смолистых пород древесины. Обладает высокой прочностью и краевой износостойкостью.

Технические характеристики

Абразивный минерал	Оксид алюминия
Основа	Ткань X + полиэстер
Связующее	Смола/Смола
Насыпка	Открытая

Формы выпуска



Широкие ленты

Узкие ленты

Преимущества

- Обладает высокой прочностью и краевой износостойкостью
- Минимальная забиваемость при шлифовке мягких пород древесины
- Долговечность
- Высокая агрессивность
- Влагостойкая основа

Применение

- Древесина мягких и твердых пород
- Полировка

Применяемое оборудование

- Станки для широких и узких лент
- Портативные станки

Градация	16	24	36	40	50	60	80	100	120	150	180	220
	▲	▲	▲	●		●	●	●	●	●	●	●
	240	280	320	360	400	500	600	800	1000	1200	1500	2000
	●	▲	▲		▲	▲	▲					

● - стандартная ▲ - под заказ

R155

R155 – это универсальный материал на плотной тканевой основе типа X с закрытой насыпкой и минералом оксид алюминия. Предназначен для шлифовки твердых пород древесины, нержавеющей стали и цветных металлов. Материал обладает высокой прочностью и краевой износостойкостью.

Технические характеристики

Абразивный минерал	Оксид алюминия
Основа	Ткань X + полиэстер
Связующее	Смола/Смола
Насыпка	Закрытая

Формы выпуска



Широкие ленты

Узкие ленты

КЛТ

Преимущества

- Универсальный материал для обработки древесины, цветных и черных металлов
- Обладает высокой прочностью и краевой износостойкостью
- Сухое и влажное шлифование
- Долговечность
- Высокая агрессивность
- Водостойкая основа

Применение

- Древесина твердых пород
- Цветные металлы
- Черные металлы

Применяемое оборудование

- Шлифовальные станки
- Ручной инструмент

Градация	16	24	36	40	50	60	80	100	120	150	180	220
			▲	●		●	●	●	●	●	●	●
	240	280	320	360	400	500	600	800	1000	1200	1500	2000
	●	▲	▲	▲	▲	▲	▲					

● - стандартная ▲ - под заказ



K35F

K35F – это материал на гибкой тканевой основе типа J с открытой насыпкой и минералом оксид алюминия. Применяется при машинном шлифовании кромок и деталей со сложным профилем.

Технические характеристики

Абразивный минерал	Оксид алюминия
Основа	Ткань J
Связующее	Смола/Смола
Насыпка	Открытая

Формы выпуска



Узкие ленты

Преимущества

- Эластичный материал
- Улучшенная финишная поверхность
- Долговечность

Применение

- Применяется при машинном шлифовании кромок и деталей со сложным профилем
- Шлифовка литейных форм

Применяемое оборудование

- Шлифовальные станки

Градация	16	24	36	40	50	60	80	100	120	150	180	220
						▲	●	●	●	●	●	●
	240	280	320	360	400	500	600	800	1000	1200	1500	2000
	●	▲	●		▲	▲		▲				

● - стандартная ▲ - под заказ

K15F

K15F – это материал на основе эластичной ткани J-Flex с открытой насыпкой и минералом оксид алюминия. Применяется при ручной шлифовке древесины и цветных металлов.

Технические характеристики

Абразивный минерал	Оксид алюминия
Основа	Ткань J - Flex
Связующее	Смола/Смола
Насыпка	Открытая

Формы выпуска



Рулоны

Преимущества

- Легко рвется руками на полоски нужного размера
- Повторяет любые конуры и неровности
- Долговечность

Применяемое оборудование

- Вибрационные машины
- Ручное шлифование
- Орбитальные машины

Применение

- Ручное шлифование древесины
- Ручное шлифование цветных металлов

Градация	16	24	36	40	50	60	80	100	120	150	180	220
						▲	●	●	●	●	●	
	240	280	320	360	400	500	600	800	1000	1200	1500	2000
	●	▲	●		▲		▲					

● - стандартная ▲ - под заказ

V317

V317 – это материал на плотной бумажной основе типа F с открытой насыпкой и минералом оксид алюминия. Обладающий высоким рабочим ресурсом при шлифовании мягких и смолистых пород древесины.

Технические характеристики

Абразивный минерал	Оксид алюминия
Основа	Бумага F
Связующее	Смола/Смола
Насыпка	Открытая

Формы выпуска



Широкие ленты

Узкие ленты

Преимущества

- Высокая агрессивность при шлифовании мягких и смолистых пород древесины
- Минимальная забиваемость
- Долговечность
- Усиленная основа

Применяемое оборудование

- Шлифовальные станки
- Вибрационные машины
- Ручное шлифование
- Орбитальные машины
- Эксцентриковые машины

Применение

- Древесина мягких и смолистых пород
- Фанера

Градация	16	24	36	40	50	60	80	100	120	150	180	220
			▲	●	▲	●	●	●	●	●	●	●
	240	280	320	360	400	500	600	800	1000	1200	1500	2000
	●		▲		▲	▲	▲	▲				

● - стандартная ▲ - под заказ

V347

P80

V347 – материал на плотной бумажной основе типа F с закрытой насыпкой и минералом оксид алюминия. Благодаря своей структуре, обладает высоким показателем агрессивности и долговечностью службы при обработке твердых пород древесины и МДФ панелей.

Технические характеристики

Абразивный минерал	Оксид алюминия
Основа	Бумага F
Связующее	Смола/Смола
Насыпка	Закрытая

Формы выпуска



Широкие ленты

Узкие ленты

Преимущества

- Высокая агрессивность при шлифовании твердых пород древесины
- Улучшенная финишная поверхность
- Долговечность
- Усиленная основа

Применяемое оборудование

- Шлифовальные станки
- Вибрационные машины
- Ручное шлифование
- Орбитальные машины
- Эксцентриковые машины

Применение

- Древесина твердых пород
- Фанера, МДФ и ДСП плиты
- Полировка нержавеющей стали

Градация	16	24	36	40	50	60	80	100	120	150	180	220
				●		●	●	●	●	●	●	●
	240	280	320	360	400	500	600	800	1000	1200	1500	2000
	●	▲	▲		▲	▲	▲					

● - стандартная ▲ - под заказ

B547

B547 – материал на плотной бумажной основе типа F с закрытой насыпкой и минералом карбид кремния. Предназначен для шлифовки твердых пород древесины, МДФ и ДСП панелей. Минерал карбид кремния не поднимает ворс, что придает более гладкую поверхность в отличии от минерала оксид алюминия.

Технические характеристики

Абразивный минерал	Карбид кремния
Основа	Бумага F
Связующее	Смола/Смола
Насыпка	Закрытая

Формы выпуска



Широкие ленты

Узкие ленты

Преимущества

- Высокая агрессивность при шлифовании твердых пород древесины
- Улучшенная финишная поверхность
- Долговечность
- Усиленная основа

Применяемое оборудование

- Шлифовальные станки
- Вибрационные машины
- Ручное шлифование
- Орбитальные машины
- Эксцентриковые машины

Применение

- Древесина твердых пород
- МДФ и ДСП панели

Градация	16	24	36	40	50	60	80	100	120	150	180	220
						▲	●	●	●	●	●	▲
	240	280	320	360	400	500	600	800	1000	1200	1500	2000
	▲	▲	▲	▲	▲	▲	▲	▲				

● - стандартная ▲ - под заказ

B546

B546 – материал на бумажной основе типа E с закрытой насыпкой и минералом карбид кремния. Антистатичная обработка материала позволяет не накапливать продукты остатка на поверхности и оборудовании, а минерал карбид кремния обеспечивает ровную и гладкую поверхность при промежуточной шлифовке лакокрасочных материалов.

Технические характеристики

Абразивный минерал	Карбид кремния
Основа	Бумага E
Связующее	Смола/Смола
Насыпка	Закрытая

Формы выпуска



Широкие ленты

Узкие ленты

Преимущества

- Улучшенная финишная поверхность
- Высокая агрессивность при минимальной забиваемости
- Долговечность

Применение

- Шлифование ЛКП
- МДФ панели
- Древесина

Применяемое оборудование

- Шлифовальные станки
- Вибрационные машины
- Ручное шлифование
- Орбитальные машины
- Эксцентриковые машины

Градация	16	24	36	40	50	60	80	100	120	150	180	220
			▲	▲	▲	▲	▲	▲	▲	▲	▲	●
	240	280	320	360	400	500	600	800	1000	1200	1500	2000
	●	●	●		●	●						

● - стандартная ▲ - под заказ



B546T

B546T – это материал на бумажной основе типа E с закрытой насыпкой и минералом карбид кремния. Антистатичная обработка материала со стеаратным покрытием обеспечивает превосходное качество поверхности после покрытия ее финишным слоем лака.

Технические характеристики

Абразивный минерал	Карбид кремния
Основа	Бумага E + стеаратовый слой
Связующее	Смола/Смола
Насыпка	Закрытая

Формы выпуска



Широкие ленты

Узкие ленты

Преимущества

- Улучшенная финишная поверхность
- Отличные режущие свойства при шлифовке ЛКП
- Дает высокий глянец
- Долговечность

Применяемое оборудование

- Шлифовальные станки
- Вибрационные машины
- Ручное шлифование
- Орбитальные машины
- Эксцентриковые машины

Применение

- Шлифование ЛКП

Градация	16	24	36	40	50	60	80	100	120	150	180	220
												▲
	240	280	320	360	400	500	600	800	1000	1200	1500	2000
	●	●	●	▲	●	●	●	●				

● - стандартная ▲ - под заказ

Таблица соответствия зернистостей

FEPA	ANSI	ГОСТ 3647-80	3M Trizact	Scotch-Brite	Размер, мкм
P24	24	80			
P36	36	50			
P40	40	40		XCRS	
P50	50	32		XCRS	
P60	60	25		XCRS	250
P80	80	16	A300		180
P100	100		A200		150
P120	120	12	A160	CRS	120
P150	150	10	A130	CRS	100
P180	180	8	A110		80
			A100	MED	70
P220		6	A90	MED	
		5		MED	
P240	220	M63			60
			A85		
			A75		
P280	240	M50	A65	FIN	50
			A60	FIN	45
P320	280			FIN/VFN	
P360	320		A45	VFN	40
P400		M40	A40	SFN	
P500	360			SFN/UFN	
P600		M28	A35		35
	400		A30	XFN	30
P800			A25	XFN	
P1000	500	M20	A20		20
	600		A16		15
P1200	800	M14			
P1500	1000	M10			12
P2000	1200	M7			9
P2500		M5	A6		5

Условия хранения лент

- Хранить в закрытом помещении, защищенном от воздействия внешней окружающей среды.
- Хранить при стабильной температуре 15-25°C
- Хранить при стабильной относительной влажности 40-60%.
- Хранить в оригинальной упаковке в вертикальном или горизонтальном положении, не более четырех коробок
- Срок хранения, при условии выполнения настоящей инструкции, 11 месяцев со дня изготовления.

Запрещается хранение:

- Вблизи источников тепла.
- Возле открытых окон и дверей.
- На полу без оригинальной упаковки.
- Вблизи источников влаги.

Неправильное хранение лент может привести к изменению размеров, перекашиванию, ухудшению шлифующих характеристик, слипанию полос, разрыву ленты, выкрашиванию зерна.

The logo for Sunmight features the word "Sunmight" in a white serif font. A red circular graphic element is positioned behind the letter "n", partially overlapping it and extending to the left.

Sunmight

SUN ABRASIVES CO., LTD

Головной офис

628-4, Songkog-Gong, Ansan-City.

Kyonggi-do, Южная Корея

Тел.: 82-31-495-6076

Факс.: 82-31-494-6848

E-mail: sunmight@sunabrasives.co.kr

www.sunmight.ru